

| 高密度部署，降低运营成本 |



R8120H(4盘)

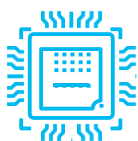


R8120H(8盘)



R8120H(10盘)

R8120H是一款1U2路机架服务器，适用于云计算、虚拟化、高性能计算(HPC)、大数据处理等负载的高密度部署，提升数据中心空间利用率。R8120H在1U空间里可配置2路英特尔® 至强® 可扩展处理器、24条DDR4内存及4*3.5"或10*2.5"的本地存储资源(可配置4/8个NVMe SSD硬盘)。集成DEMT智能功耗管理、FDM智能故障管理等专利技术能够有效降低运营成本、提升投资回报。



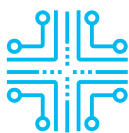
强劲性能，更高密度

- 1U空间支持2颗英特尔® 至强® 可扩展处理器，处理器互联总线UPI速率达10.4GT/s，单CPU最高支持28个计算核心，支持Intel® Turbo Boost睿频加速技术、Hyper-threading超线程技术及高级矢量扩展指令集(AVX-512)，单颗处理器计算性能较上一代提升最高达40%
- 支持24条DDR4内存，内存容量可达3TB（配置128GB内存条），满足大容量内存应用需求
- 支持12条英特尔® 傲腾™持久内存（Optane™ PMem）100系列作为易失或者非易失存储和12条DDR4内存搭配使用，内存容量可达7.5TB（配置512GB 傲腾™持久内存和128GB DDR4内存），满足多种负载所需
- 支持异构计算加速，可配置2块单槽位的半高半长的GPU加速卡
- 支持2*GE+2*10GE的板载网络，配置简洁，满足98%应用场景的网络需求



智慧节能，优化能效

- 专利DEMT(Dynamic Energy Management Technology)智能功耗管理技术，采用部件休眠、PID节能调速、电源主备供电等多维度节能措施，在不影响负载性能的前提下节省整机功耗高达15%
- 采用80PLUS® 钛金高效电源模块，高达96%的能效转换率，并通过中国节能产品认证
- 可选配550W/900W/1200W/1500W等不同电源模块，灵活适配不同功率要求，1200W/1500W采用直流及高压直流HVDC技术，提高能源利用率



智能管理，开放集成

- 专利FDM(Fault Diagnostic Management)智能故障诊断技术，核心部件故障诊断准确率达93%
- FusionDirector全生命周期智能运维，大幅提升部署及运维效率：
 - » 支持OS批量安装，每台平均耗时从数小时缩短到分钟级
 - » 支持固件自动升级，多种类部件驱动升级策略灵活可配
 - » 支持无状态计算管理特性，快速复制现网配置，快速故障切换
- 集成故障诊断数码管实时显示故障码，方便维护人员快速定位故障
- 标准化开放接口及开发指南，易于第三方管理软件无缝集成

R8120H服务器

形态	1U机架服务器
处理器	1/2个第一代英特尔® 至强® 可扩展处理器3100/4100/5100/6100/8100系列, 最高205W 1/2个第二代英特尔® 至强® 可扩展处理器3200/4200/5200/6200/8200系列, 最高205W
芯片组	Intel C622
内存	24个DDR4内存插槽, 最高2933MT/s, 最多12条英特尔®傲腾™持久内存100系列, 最高2666MT/s
本地存储	支持多种不同的硬盘配置, 硬盘支持热插拔: <ul style="list-style-type: none">• 可配置10个2.5英寸硬盘 (6~8个NVMe SSD硬盘与2~4个SAS/SATA硬盘, 总硬盘数≤10)• 可配置10个2.5英寸SAS/SATA/SSD硬盘 (2~4个NVMe SSD硬盘与6~8个SAS/SATA硬盘, 总硬盘数≤10)• 可配置10个2.5英寸SAS/SATA/SSD硬盘• 可配置8个2.5英寸SAS/SATA/SSD硬盘• 可配置4个3.5英寸SAS/SATA/SSD硬盘 支持Flash存储: <ul style="list-style-type: none">• 双M.2 SSDs
RAID支持	可选配支持RAID0、1、10、5、50、6、60等, 支持Cache超级电容保护, 提供RAID级别迁移、磁盘漫游、自诊断、Web远程设置等功能
网络	板载网卡: 2个10GE接口与2个GE接口 灵活插卡: 可选配2*GE或4*GE或2*10GE或2*25GE或1/2个56G FDR IB接口
PCIe扩展	最多5个PCIe 3.0扩展槽位, 包括1个RAID卡专用的PCIe扩展卡, 1个灵活LOM插卡
异构加速卡	支持2个单槽位的半高半长的GPU异构加速卡。
风扇	7个热插拔对旋风扇, 支持N+1冗余
电源	可配置2个冗余热插拔电源, 支持1+1冗余, 可选规格如下: <ul style="list-style-type: none">• 550W AC白金电源 (输入: 100V AC~240V AC或192V DC~288V DC)• 900W AC白金/钛金电源 (输入: 100V AC~240V AC或192V DC~288V DC)• 1500W AC 白金电源• 1000W (输入: 100V AC~127V AC)• 1500W (输入: 200V AC~240V AC或192V DC~288V DC)• 1500W 380V高压直流电源 (输入: 260V DC~400V DC)• 1200W -48V ~-60V直流电源 (输入: -38.4V DC~-72V DC)
管理	<ul style="list-style-type: none">• iBMC芯片集成1个专用管理GE网口, 提供全面的故障诊断、自动化运维、硬件安全加固等管理特性• iBMC支持Redfish、SNMP、IPMI2.0等标准接口; 提供基于HTML5/VNC KVM的远程管理界面; 支持免CD部署和Agentless特性简化管理复杂度• 可选配管理软件, 提供无状态计算、OS批量部署、固件自动升级等高级管理特性, 实现全生命周期智能化、自动化管理
操作系统	支持Microsoft Windows Sever、Red Hat Enterprise Linux、SUSE Linux Enterprise Server、CentOS、Citrix XenServer、VMware ESXi
安全特性	支持加电密码、管理员密码、TPM 2.0、安全面板等安全特性
工作温度	5°C - 45°C (41°F-113°F) (符合ASHRAE A3和A4标准)
产品认证	CCC
安装套件	支持L型滑道、可伸缩滑道、抱轨
尺寸(高x宽x深)	3.5英寸硬盘机箱尺寸: 43 mm×447 mm×748 mm 2.5英寸硬盘机箱尺寸: 43 mm×447 mm×708 mm

如需更多信息

如需了解记忆服务器的更多信息, 请联系记忆销售代表或业务合作伙伴。

版权所有 © 东莞记忆存储科技有限公司 2021。

保留一切权利。本资料仅供参考, 不构成任何形式的承诺。

东莞记忆存储科技有限公司
中国广东省东莞松山湖高新技术产业开发区工业东路32号
电话: +86 755 26813300
<http://support.ramaxel.com/>

免责声明

本文档可能含有预测信息,包括但不限于有关未来的财务、运营、产品系列、新技术等信息。由于实践中存在很多不确定因素,可能导致实际结果与预测信息有很大的差别。因此,本文档信息仅供参考,不构成任何要约或承诺,记忆不对您在本文档基础上做出的任何行为承担责任。记忆可能不经通知修改上述信息,恕不另行通知。

版权所有 © 东莞记忆存储科技有限公司 2021。保留一切权利。
未经东莞记忆存储科技有限公司书面同意,任何单位和个人不得擅自摘抄、复制本手册内容的部分或全部,并不得以任何形式传播。

为什么选择记忆

全国领先的集研发、生产、交付于一体的白牌服务器制造商。高质量、高可靠、性能卓越、管理便捷,绿色节能、安全可信、立志于服务政府、金融、电力、互联网、运营商、能源、交通、教育等行业。